

DESENVOLVIMENTO DO QUESTIONÁRIO ADHERE

VOCÊ SABE O QUE PODE INFLUENCIAR NA PREVENÇÃO DE DOENÇAS RESPIRATÓRIAS TRANSMISSÍVEIS?

Para encontrarmos essa resposta, convidamos centenas de brasileiros a responderem o **ADHERE**

VAMOS ENTENDER, ENTÃO, COMO O ADHERE FOI CRIADO, DESENVOLVIDO E VALIDADO?



1 Foi realizada uma revisão sistemática de acordo com as recomendações internacionais.



Foram identificadas **37 barreiras** e **23 facilitadores** para adesão das pessoas a diversas medidas, como:



Essas medidas foram identificadas para prevenir a **COVID-19, influenza, pneumonia, tuberculose e coqueluche.**

Consulte o QR code para acessar os detalhes da pesquisa



A REVISÃO SISTEMÁTICA INCLUIU 71 ESTUDOS COM 5.966 PESSOAS DE DIVERSOS PAÍSES.

2 Entrevistas com **60 brasileiros** em todas as regiões do Brasil.

3 Três rodadas de um painel de juízes capacitados (infectologistas, pneumologistas, epidemiologistas, agentes de saúde, psicometrista, entre outros).



O questionário ADHERE foi respondido e testado em **três etapas**, com a participação de brasileiros nas cinco regiões do Brasil, incluindo representantes de comunidades indígenas, quilombolas e ribeirinhas.

ETAPA 1: 136 participantes responderam o ADHERE.

ETAPA 2: Entrevista com 16 participantes para verificar se a linguagem do questionário e das suas instruções estava compreensíveis.

ETAPA 3: 654 participantes responderam o ADHERE.



*Durante este processo foram testadas a sua validade (validade de conteúdo, validade de construto e validade de critério) e confiabilidade (consistência interna e teste e reteste).

DEPOIS QUE O ADHERE FOI DESENVOLVIDO E VALIDADO, ELE FOI RESPONDIDO POR 1759 BRASILEIROS NAS CINCO REGIÕES DO PAÍS.

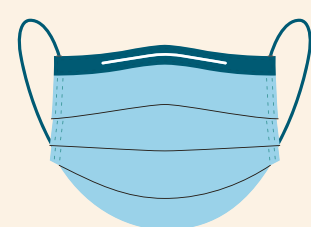
AGORA VAMOS ENTENDER O PODE INFLUENCIAR NA ADESÃO DOS BRASILEIROS?

As dimensões que podem influenciar na adesão dos brasileiros às medidas de prevenção e controle, foram:

a) Comportamento do indivíduo:



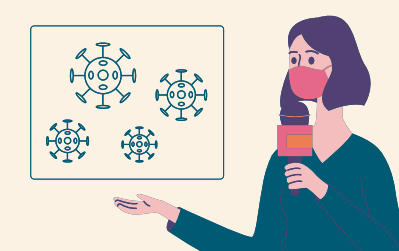
PRÁTICAS DE HIGIENE



ACESSO E USO DOS MATERIAIS DE PROTEÇÃO



OBEDIÊNCIA ÀS RECOMENDAÇÕES DAS AUTORIDADE SANITÁRIAS



ACESSO À CAMPANHAS DE ORIENTAÇÃO

b) Políticas públicas

Políticas direcionadas à educação popular em saúde e ao estímulo de orientações e recomendações advindas de profissionais de saúde;

QUE CARACTERÍSTICAS PODEM AUMENTAR AS CHANCES DE ADESÃO ÀS MEDIDAS DE PREVENÇÃO RECOMENDADAS PELAS AUTORIDADES SANITÁRIAS NA POPULAÇÃO BRASILEIRA?



QUANTO MAIOR A IDADE, MAIOR A ADESÃO



GÊNERO FEMININO



A PRESENÇA DE COMORBIDADES (PRESSÃO ALTA, DIABETES, DOENÇAS RESPIRATÓRIAS CRÔNICAS, ENTRE OUTRAS)



NÍVEL SUPERIOR DE ESCOLARIDADE



RENDA FAMILIAR ENTRE 2 E 10 SALÁRIOS MÍNIMOS.

Para informações detalhadas acesse o QR code

